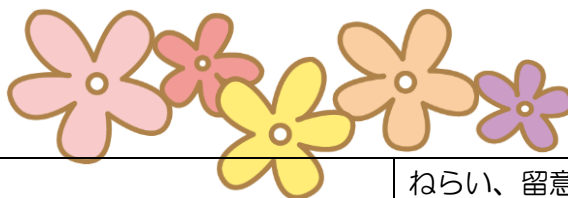
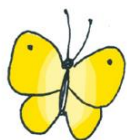


ぽかぽか教室プログラム（例）



時間・活動	5領域	流れ	ねらい、留意点
9:30 自由遊び	健康・生活 認知・行動 言語 コミュニケーション 人間関係 社会性	親子で入室 挨拶 親子、スタッフと遊ぶ 	健康チェック (体調の確認) ・発達に応じた環境の設定 ・発達に応じた遊具の提供
10:25 片付け	認知・行動 人間関係・社会性 言語 コミュニケーション	親子でケースの中に玩具をしまう ふたを閉めたらおしまい	
10:30 朝の会	認知・行動 人間関係・社会性 言語 コミュニケーション 運動・感覚	月、日、曜日、天気の確認→絵カード 呼名→視線の共有、タッチ、発声 季節のうた  ・チューリップ（ペープサート） ・むすんでひらいて（手遊び） ・大きな太鼓（リズムあそび） ・小鳥の歌（ペープサート） マッサージ 手→足→おなか→背中 	※ペープサート、絵カードなど視覚から楽しめるようにする。 ※身振り、手振りを大きくはっきりする。
11:00 設定遊び	運動・感覚 認知・行動 人間関係・社会性 言語 コミュニケーション	〈大型ブランコ〉 ① 縦揺れ ② 横揺れ ③ 好きな方向 ※1～10まで数えながら乗る ※次の子にタッチして交代	・大きなブランコの揺れを楽しむ。 ・ロープの把持を意識する。 ※発達段階に応じて乗る姿勢を考えていく。 タッチ→他児の認識
11:20 スタッフと遊ぶ	認知・行動 言語 コミュニケーション 人間関係・社会性	ゆったりとした雰囲気づくり 母（保護者）記録	
11:35 お弁当	健康・生活	ぽかぽかホールにて昼食	



コスモスの花